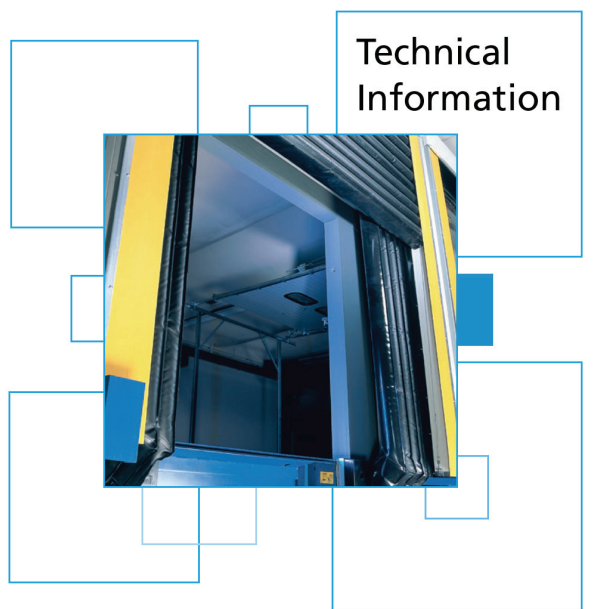


Crawford

672

Aufblasbare Torabdichtung
SIE

Produktdatenblatt



 **Crawford**

ASSA ABLOY

Urheberrecht und Haftungsausschluss

Auch wenn der Inhalt dieser Dokumentation mit größtmöglicher Sorgfalt zusammengestellt wurde, haftet ASSA ABLOY Entrance Systems nicht für Schäden, die auf Fehler oder Auslassungen in dieser Dokumentation zurückzuführen sind. Wir behalten uns außerdem das Recht vor, ohne vorherige Benachrichtigung technische Veränderungen/Ersetzungen vorzunehmen. Die Inhalte dieser Dokumentation stellen keine Grundlage für Rechte irgendeiner Art dar.

Farbhinweis: Aufgrund unterschiedlicher Druckverfahren kann es zu Farbabweichungen kommen.

Die Bezeichnungen ASSA ABLOY, Crawford, Megadoor, hafa sowie ihre entsprechenden Firmenlogos sind Beispiele für Warenzeichen, die Eigentum von ASSA ABLOY Entrance Systems oder Unternehmen der ASSA ABLOY Group sind.

Copyright © ASSA ABLOY Entrance Systems 2006-2011.

Kein Teil dieser Dokumentation darf ohne vorherige schriftliche Genehmigung durch ASSA ABLOY Entrance Systems durch Scannen, Ausdrucken, Fotokopieren, Mikrofilm oder Sonstiges vervielfältigt oder veröffentlicht werden.

Alle Rechte vorbehalten

Technische Daten

Eigenschaften

Größen- Nennhöhe	3.775, 3.925, 4.375 mm
Größen - Nennbreite	3.250, 3.550 mm
Größen - Nenntiefe	1.080 mm
Hub, seitlich	350 mm (Standard für NW=3.250) "S" 500 mm (Standard für NW=3.550) "L"
Hub, oben	800, 900 mm
Frontblende	RAL 9010 oder RAL 9005
Steuerung	Bedienschalter

Leistung

Dach:	Blech, RAL 9005 schwarz
Frontblende:	Stahlblech, feuerverzinkt
Gewebequalität:	Obere und seitliche Wulst aus chloroprenbeschichtetem Polyamidgewebe 410 g/m ² , Stärke 0,5 mm
Gebläse:	230 V, 50 Hz, 1,8 A 400 V, 50 Hz, 1,8 A Geräuschpegel: 75 dBa in Betriebsposition
Temperatur:	-30° bis 70°

Inhalt

Urheberrecht und Haftungsausschluss	2
<hr/>	
Technische Daten	3
<hr/>	
Eigenschaften	3
Leistung	3
1. Beschreibung.....	5
<hr/>	
1.1 Verwendung	5
1.2 Betriebsmodus	5
1.3 Übersicht	5
1.4 Standard.....	5
1.5 Optionen.....	5
2. Spezifikationen	6
<hr/>	
2.1 Abmessungen	6
2.2 Material.....	6
3. Konstruktion	7
<hr/>	
3.1 Ansichten der Konstruktion.....	7
4. Gebäude- und Raumbedarfsmaße	8
<hr/>	
4.1 Wandbefestigungen	8
4.1.1 Betonwand	8
4.1.2 Stahlwand	8
4.2 Befestigungspunkte	9
5. Service.....	10
<hr/>	
6. Index	11
<hr/>	



1. Beschreibung

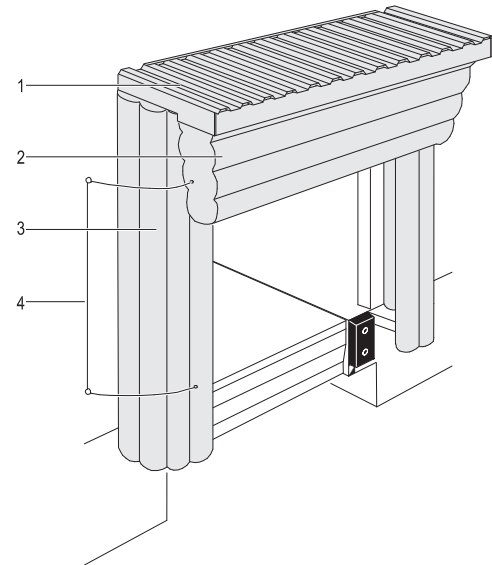
1.1 Verwendung

Der Umgang mit gekühlten Lebensmitteln oder Gefriergut stellt hohe Anforderungen an die Kühlkette und die aufblasbare Torabdichtung ist eine Schlüsselkomponente einer optimalen Verladestelle. Die einzigartige Besonderheit der Crawford 672 Aufblasbare Torabdichtung SIE ist das langlebige, gummibeschichtete Gewebe der Luftkissen, das eine sehr flexible Abdichtung der Fahrzeugbewegungen während des Be- und Entladevorganges erleichtert. Der einfache, herausragende Aufbau der Dichtungen besteht nur aus einem Dachteil mit Befestigungen und den abdichtenden Luftkissen. Um die Seitenwülste herum gibt es keine Wandkonstruktion, die während des Andockvorganges durch die Fahrzeuge beschädigt werden könnte, und wenn die Crawford 672 Aufblasbare Torabdichtung SIE entleert wird, sind die seitlichen Wülste und die obere Wulst gut geschützt.

1.2 Betriebsmodus

Das Fahrzeug wird nicht wie gewöhnlich in die Torabdichtung gefahren, sondern die Crawford 672 Aufblasbare Torabdichtung SIE wird erst nach dem Andockvorgang aufgeblasen und legt sich fest um das Fahrzeug. Durch dieses Prinzip passt sich die Torabdichtung an die verschiedensten Fahrzeugtypen perfekt an. Die aufblasbaren Kissen sind miteinander verbunden und werden von einem leistungsstarken, aber leisen Gebläse aufgeblasen und während der Verwendung unter Druck gehalten. Nach Abschluss des Ladevorganges werden die Seitenkissen innerhalb von Sekunden automatisch von den Spanngurten oder Gegengewichten zur Seite gezogen und das obere Kissen wird durch ein Gegengewicht auf einer Welle nach oben gezogen.

1.3 Übersicht



- | | |
|---|----------------|
| 1 | Trapezplatte |
| 2 | Wulst oben |
| 3 | Wulst seitlich |
| 4 | Spanngurt |

1.4 Standard

Nennhöhe	3.775, 3.925, 4.375 mm	
Nennbreite	3.250, 3.550 mm	
Nenntiefe	1.080 mm	
Hub, oben	800 mm	
Hub, seitlich	350 mm (Standard für NW=3.250) "S" 500 mm (Standard für NW=3.550) "L"	
In Betrieb	Bedienschalter	
Standardfarbe	Frontblende	RAL 9010

1.5 Optionen

Hub, oben	1.100 mm	
Farbe	Frontblende	RAL 9005
	Seitenpfosten	
Frontblende	Ziffer auf Frontblende	
Seitenwulsteinzug	Gegengewicht mit Kanal	
Wandbefestigung	Beton, Stahl, ISO-Panel, Leichtbeton, n Load House	

2. Spezifikationen

2.1 Abmessungen

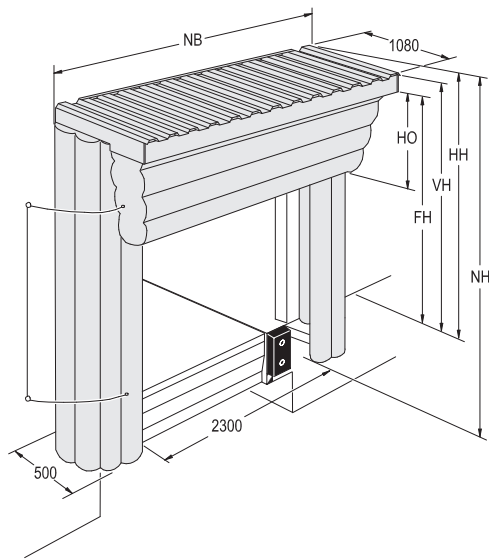


Abb.	Abmessungen	Wert (mm)
NB	Nennbreite	3250, 3550, 4375
NH	Nennhöhe	3775, 3925
NT	Nenntiefe	1080
HO	Hub, oben	800, 1100
HS	Hub, seitlich	350 (NW=3.250) "S" 350 (NW=3.550) "L"

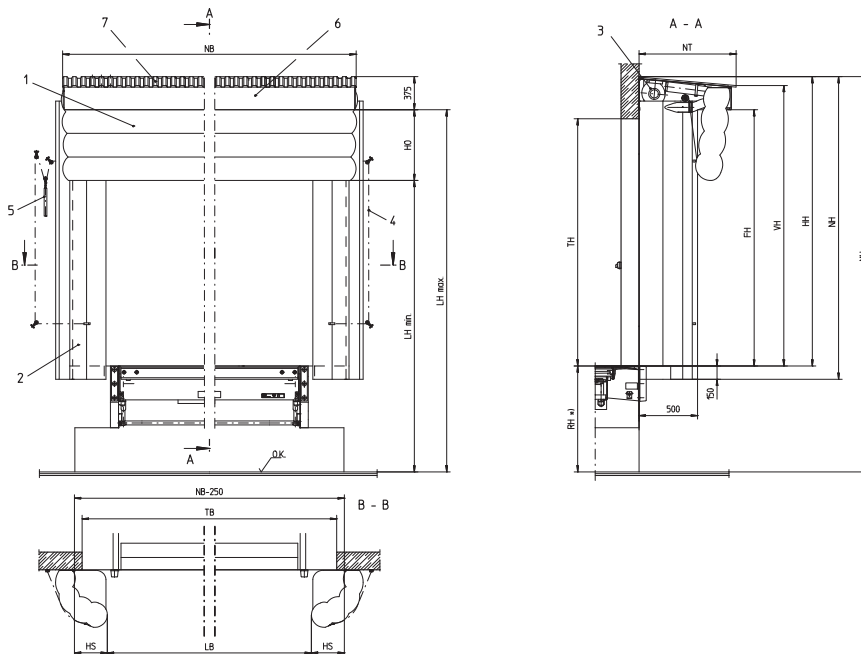
2.2 Material

Die Kissen werden aus robustem Material mit Gewebeenlay gefertigt. Das Material ist schwer entflammbar, lichtbeständig und wasser- und verschleißbeständig.

3. Konstruktion

Die Crawford 672 Aufblasbare Torabdichtung SIE kann direkt an die Fassade oder an ein Load House montiert werden und ist als Einzelanlage oder als Reihenanlage erhältlich. Die Crawford 672 Aufblasbare Torabdichtung SIE besteht aus zwei Seitenteilen mit Wülsten (Reihenanlage = 1 Seitenteil), Frontschutzplatten und Montagemitteln. Dach mit Wulst oben, Frontblende, Antrieb, Gebläse und Montagewinkeln. Die Crawford 672 Aufblasbare Torabdichtung SIE wird über eine Steuerung bedient und im Lieferumfang ist die komplette Torabdichtung inklusive aller notwendigen Befestigungselemente enthalten.

3.1 Ansichten der Konstruktion

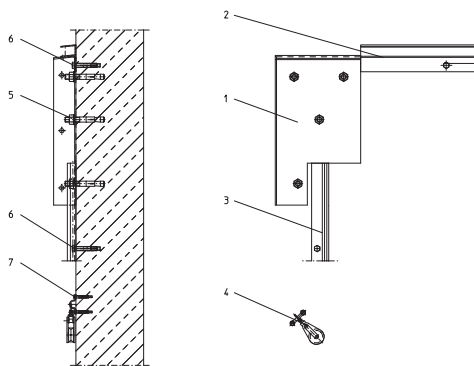


- 1 Wulst oben
- 2 Wulst seitlich
- 3 Gebläse
- 4 Spanngurt
- 5 Gegengewicht
- 6 Frontblende
- 7 Trapezplatte
- OK Hofniveau
- TB Torbreite
- NH Nennhöhe
- RH Rampenhöhe
- LB Lichte Breite
- LH Freie Höhe über Hof
- HH Gesamthöhe Wulst über Rampe
- VH Gesamthöhe vorn über Rampe
- NB Nennbreite
- FH max. freie Höhe über Rampe
- HO Bewegung obere Wulst
- MH Montagehöhe

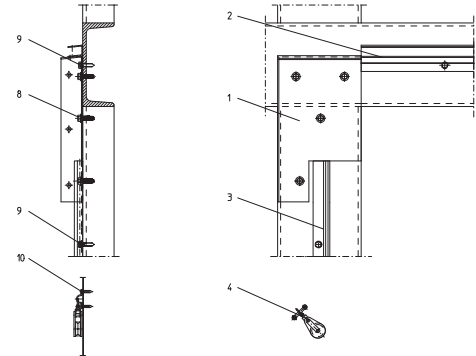
4. Gebäude- und Raumbedarfsmaße

4.1 Wandbefestigungen

4.1.1 Betonwand



4.1.2 Stahlwand

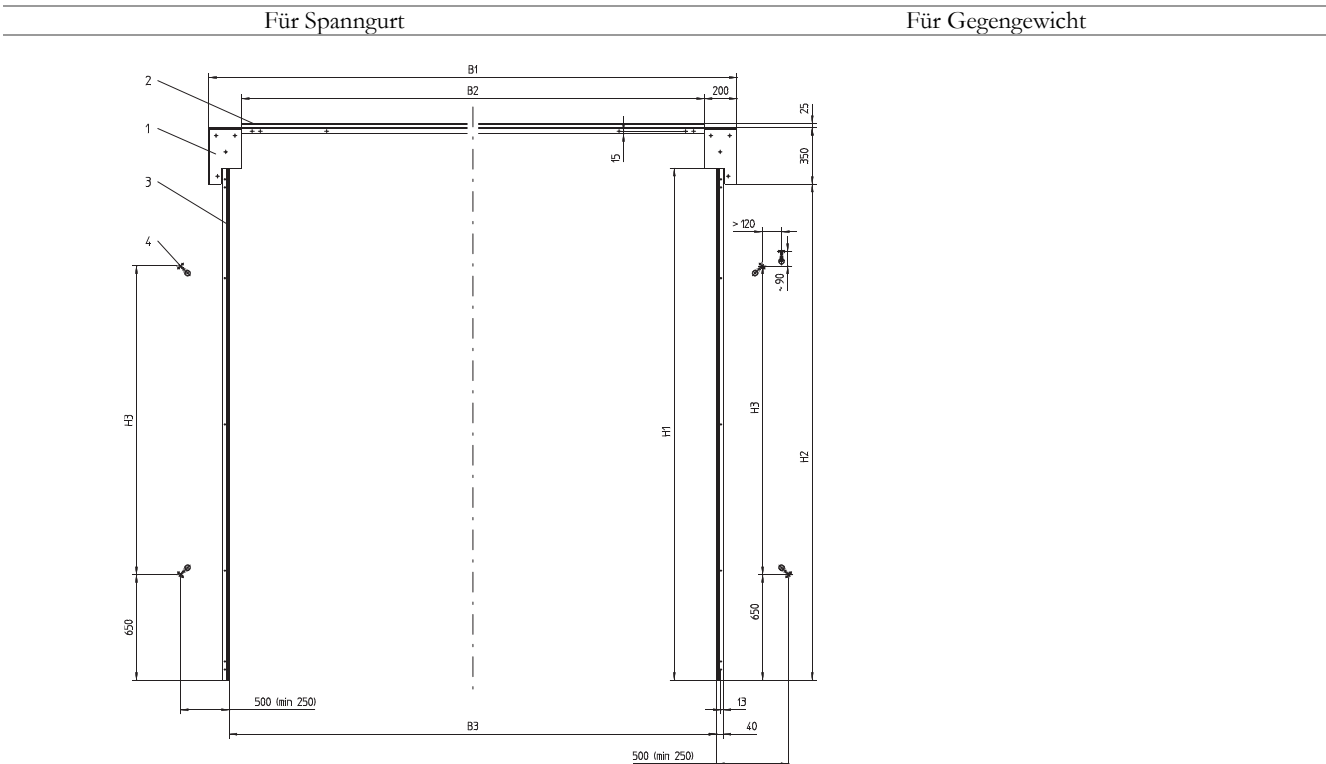


1	Konsole
2	F-Profil oben
3	C-Profil Seite
4	Bremsrolle für Spanngurt
5	Stabile Schraube Ø 12
6	Dübel mit Schlitzrundkopf-Holzschraube 8x60
7	Dübel mit Schlitzrundkopf-Holzschraube 4x40
8	Selbstbohrschraube mit Unterlegscheibe 9,5x32
9	Selbstbohrschraube mit Unterlegscheibe 8x32
10	Selbstbohrschraube 5.5x25

Hinweis:

Die Wandoberfläche am Montagepunkt, NH + 150 mm und NB + 100 mm, muss glatt und eben sein!

4.2 Befestigungspunkte



- X1 Konsole
- X2 F-Profil oben
- X3 C-Profil Seite
- X4 Bremsrolle für Spanngurt
- NB Nennbreite
- NH Nennhöhe

NH	H1	H2	H3
3775	3500	3402	2250
3925	3650	3552	2400
4375	4100	4152	3000

NB	B1	B2	B3
3250	3250	2850	3000
3550	3550	3150	3300

5. Service



Der Schlüssel zu besseren Betriebsabläufen

Unabhängig von ihrer Funktion, dem Alter oder Hersteller spielen Ihre Industrietore und Verladesysteme eine wichtige Rolle bei Ihren Geschäftsabläufen. Aus diesem Grund ist es sinnvoll, ihre Wartung zu planen, lange bevor die Notwendigkeit zu Wartungsarbeiten entsteht.

Eine Crawford-Servicevereinbarung für Schlüsselkunden ist die beste Versicherung für einen sicheren und störungsfreien Betrieb Ihrer Tore und Verladestellen. Wenn Sie ein Schlüsselkunde werden, verringern Sie nicht nur den Ausfall Ihres Produktes, sondern Sie sorgen für die Einhaltung geltende Normen und harmonisierter Standards der Europäischen Union. Außerdem gewährleisten Sie so, dass Ihre Tor- und Verladesysteme ihre Klassifizierung bezüglich Windlast, Luftdurchlässigkeit, Widerstand gegen eindringendes Wasser etc. behalten.

Es gibt vier verschiedene Vereinbarungsarten für Schlüsselkunden – Grün, Gelb, Blau und Rot – wir passen unseren Service an Ihre speziellen Anforderungen an. Basierend auf der Nutzungshäufigkeit und Wichtigkeit Ihrer Tore und Verladesysteme, erhalten Sie einen Service, bei dem Wirtschaftlichkeit und Sicherheit in einem perfekten Verhältnis stehen.

Das Beste daran ist: Die Wartungsarbeiten werden durch das anerkannte Servicetechniker-Team von Crawford durchgeführt. Als qualifizierter Spezialist für industrielle Tore und Verladesysteme besitzen wir die Kenntnisse und Fertigkeiten, um jede beliebige Toranlage oder Verladebrücke zu warten, unabhängig von Typ, Alter oder Hersteller. Mit Crawford als einzige Quelle für Ihre Tor- und Verladesysteme können Sie ganz einfach Kosten reduzieren und gleichzeitig die Verfügbarkeit erhöhen.

6. Index

A

Abmessungen	7
Ansichten der Konstruktion	8

B

Befestigungspunkte.....	11
Beschreibung	5
Betonwand.....	10
Betriebsmodus	5

E

Eigenschaften.....	3
--------------------	---

G

Gebäude- und Raumbedarfsmaße	10
------------------------------------	----

K

Konstruktion	8
--------------------	---

L

Leistung	3
----------------	---

M

Material	7
----------------	---

O

Optionen	6
----------------	---

S

Service.....	12
Spezifikationen	7
Stahlwand.....	10
Standard.....	6

T

Technische Daten	3
------------------------	---

U

Übersicht	5
Urheberrecht und Haftungsausschluss	2

V

Verwendung	5
------------------	---

W

Wandbefestigungen	10
-------------------------	----

Crawford ist eine führende Marke von ASSA ABLOY, die sich auf automatische Eingangssysteme zur Sicherung eines effizienten Fahrzeug- und Warenflusses spezialisiert hat. Dank der großen Auswahl an Tor- und Verladensystemen, einem umfassenden Serviceangebot sowie professioneller Beratung helfen wir Kunden, ihren Betrieb zu jeder Zeit zuverlässig, sicher und energieeffizient führen zu können.

Crawford ist in mehr als 30 Ländern vertreten und Teil von ASSA ABLOY Entrance Systems, das auch die weltweit anerkannten Marken Megadoor und Besam umfasst.

Deutschland

Gottlieb-Daimler-Straße 12
D-30974 Wennigsen
Tel. +49 (0) 5103/701-0
Fax +49 (0) 5103/701-234
info.de@crawfordsolutions.com
www.crawfordsolutions.de

Fangdieckstraße 64
D-22547 Hamburg
Tel. +49 (0) 40/547 006-0
Fax +49 (0) 40/547 006-399
info.de@crawfordsolutions.com
www.crawfordsolutions.de

Schweiz

Vorstadt 20 - Postfach 208
CH-3380 Wangen a/Aare
Tel. +41 (0) 32 631 63 63
Fax +41 (0) 32 631 63 61
info.ch@crawfordsolutions.com
www.crawfordsolutions.ch

Österreich

IZ Nö-Süd, Straße 2,
Objekt M 27
A-2355 Wiener Neudorf
Tel. +43 (0) 2236 61 665
Fax +43 (0) 2236 63 661
info.at@crawfordsolutions.com
www.crawfordsolutions.at

www.crawfordsolutions.com

