

Crawford Monitoringsysteem – Energy Pack

Hoe kunt u uw energiekosten verminderen en bijdragen tot een beter milieu?

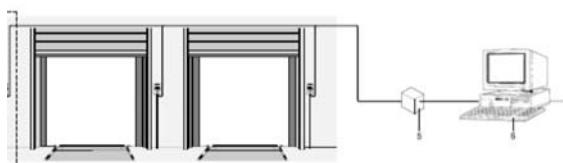
U verliest energie telkens u een poort opent. Dit is vooral het geval als een poort open staat terwijl er zich geen vrachtwagen op de laad- en losplaats bevindt.

Met een Crawford monitoringsysteem kunt u er automatisch voor zorgen dat er geen poorten open staan, tenzij een vrachtwagen zich op

de laad/losplaats bevindt, en sluit de poort zelf automatisch wanneer een activiteit is uitgesteld. Alle laad- en losplaatsen kunnen aangesloten zijn op de server van het monitoringsysteem, zodat een breed scala van aspecten in uw faciliteit gecontroleerd, gemonitord en gerapporteerd kunnen worden. U bespaart geld, u bespaart energie en u kunt het bewijzen.

Hoe werkt het?

1. Elke laad- en losplaats is via een seriële buskabel verbonden met een computer

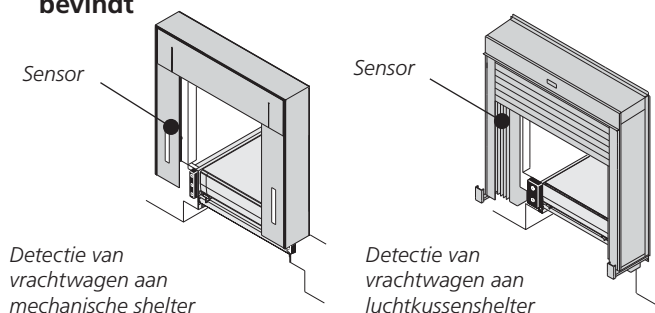


Crawford-producten met i-supervisie of 950 docking besturingskast kunnen rechtstreeks via een aansluitdoos verbonden worden met de server.



Producten met andere schakelkasten worden via een D2G-communicatie-eenheid verbonden.

2. Wij installeren, op de laad- en losplaats, een sensor die zal detecteren of er zich een vrachtwagen bevindt



3. Op de computer installeren we een webgebaseerde serversoftware die de activiteit van de laad- en losplaats monitort en controleert



De server kan verbonden zijn met Intranet of Internet. De software kan ook, indien vereist, geïnstalleerd worden op een virtuele server.

De toegang tot de site wordt beveiligd door een login met gebruikersnaam en wachtwoord zodat aan verschillende gebruikers verschillende toegangsrechten kunnen worden verleend.

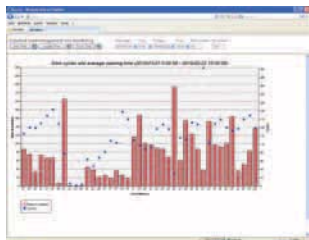
De gebruiker heeft een algemeen zicht van de faciliteit waardoor hij volledig controle heeft over wat er gebeurt op de laad- en losplaatsen. Met het gedetailleerde overzicht heeft de gebruiker controle op de activiteit op de laad- en losplaats. Hij weet welke poort open of gesloten is en hoeveel vrachtwagens er zich in de laad- en loszone bevinden. De poorten zijn vergrendeld zodat de deur niet geopend kan worden als er zich geen vrachtwagen in de laad- en losplaats bevindt.

Het systeem kan ook verbeterd worden met:

- Een uitschakelfunctie om de poort te openen zelfs als er geen vrachtwagen aanwezig is op de laad- en losplaats.
- De functie om de poort op afstand te openen & te sluiten.
- Informatie over de real-time temperatuur op de laad- en losplaats.

Crawford Monitoringsysteem – Energy Pack

4. Activiteitenrapporten



Aangezien we alle activiteiten op de laad- en losplaats monitoren, kunnen wij een statistieken genereren over het gebruik van de faciliteit, bv.: gemiddelde tijd dat de poort geopend is, gemiddelde doektijd op de laad- en losplaats. De rapporten zijn beschikbaar in Microsoft excel-formaat.

Crawford kan veel meer doen



Wij kunnen bijvoorbeeld een onderzoek doen van uw installatie en met de **Crawford Energy Losses Simulation** tool zien wat er gedaan kan worden om energieverliezen te minimaliseren.

5. Vereisten

Processor

Min Pentium D 3 GHz.

RAM

Min 1 GB.

Harde schijf

10 GB vrije ruimte.

(de logging neemt 5-30MB/maand in beslag).

Printer

Compatibel met Microsoft Windows.

Interface

Om ons BUS-systeem aan te sluiten wordt een vrije RS232- of USB-interface voorzien.

Software-eisen

Windows 2000, Windows XP Professional, Windows 2000 Server, Windows 2003 Server R1 en R2, Windows 2008 Server, inclusief Microsoft .NET 1.1.

6. Kabelspecificatie UNITRONIC® BUS PA

Transmissietechnologie RS485

Bundel van dunne koperleidingen, kernen "twisted pair", afscherming van geweven koperdraden.

Temperatuurbereik: vaste kabels -30°C tot +60°C

Geleiderweerstand: max. 44 Ohm/km

Karakteristieke impedantie: (lus) 100 +/- 20 Ohm

Paren/kernen en diameter in mm: 1 x 2 x 1,0 Ø

Voor energiezuinige nieuwe gebouwen en modernisering:

Maak van uw laad- en lossystemen een temperatuurbarrière

Zelfs met de poorten gesloten zijn dock levellers, die gemaakt zijn uit staal, grote warmtewisselaars.

Om de warmteafgifte te beperken heeft Crawford Isodock en laadhuizen ontwikkeld - laad- en losconcepten die de laad- en losplaatsen afdichten.

Dit kan het warmteverlies verminderen tot 80% in vergelijking met een traditionele levelleroplossing.

Bescherm uw bedrijf tegen energieverliezen.

Goed onderhouden dock shelters en poortafdichtingen zijn goed voor uw bedrijf.

Een goed onderhouden shelter en afdichting vermindert het energieverlies met 80% wanneer de poort geopend is en er zich een vrachtwagen op de laad- en losplaats bevindt.

Over Crawford

Met behulp van onze wereldwijde expertise gecombineerd met lokale verkoops-, service- en ondersteuningsteams levert Crawford poorten en laad- en lossystemen waarop u altijd kunt bouwen, dag in dag uit. Dat is de reden waarom meer dan een miljoen klanten kiezen voor Crawford als leverancier van oplossingen.

www.crawfordsolutions.com

 **Crawford**
ASSA ABLOY