

Crawford Monitoringsysteem – Facility Management

Om te allen tijden goed te werken heeft uw faciliteit pro-actief onderhoud nodig

Het Crawford Monitoringsysteem geeft u in real-time de status aan van al uw poorten en laad- en lossystemen. In geval van een foutcode wordt de serviceorganisatie van Crawford automatisch op de hoogte gebracht, en kunnen we snel reageren. Andere onderhoudsinformatie kan gemakkelijk geïntegreerd worden, waardoor de algemene kosten

verder verlaagd worden.

Alle laad- en losplaatsen zijn aangesloten op de server van het monitoringsysteem, zodat een breed scala van aspecten in uw faciliteit gecontroleerd, gemonitord en gerapporteerd kunnen worden. Uw faciliteit is beter onderhouden en u kunt het bewijzen.

Hoe werkt het?

1. Elke laad- en losplaats is via een seriële buskabel verbonden met een computer

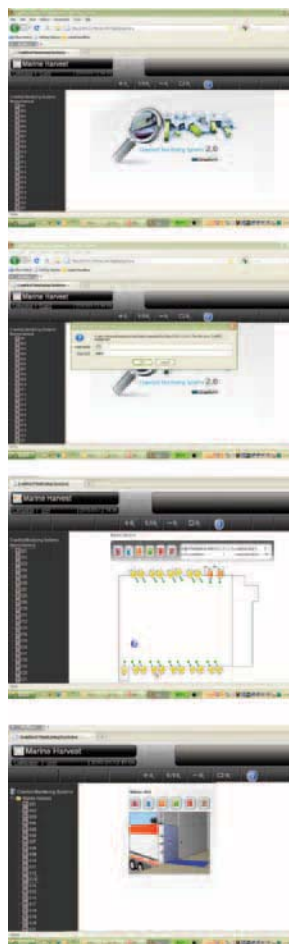


Crawford-producten met i-supervisie of 950 docking besturingskast kunnen rechtstreeks via een aansluitdoos verbonden worden met de server.



Producten met andere schakelkasten worden via een D2G-communicatie-eenheid verbonden.

2. Op de computer installeren we een webgebaseerde serversoftware die de activiteit van de laad- en losplaatsen monitort en controleert



De server kan verbonden zijn met Intranet of Internet. De software kan ook, indien vereist, geïnstalleerd worden op een virtuele server.

De toegang tot de site wordt beveiligd door een login met gebruikersnaam en wachtwoord zodat aan verschillende gebruikers verschillende toegangsrechten kunnen worden verleend.

De gebruiker heeft een overzicht van de faciliteit en kent de status van elke laad- en losplaats en de alarmstatus. Hij kan indien nodig een laad- en losplaats reserveren voor onderhoud of als er een ongeval gebeurd is, vermijden dat de productiestroom in de war loopt.

Via een gedetailleerd zicht op de status van de laad- en losplaats heeft de gebruiker ook toegang tot de volgende informatie:

- Poort open/gesloten
- Leveler in gebruik
- Foutcodes (Crawford-producten)
- Aantal cycli

Crawford Monitoringsysteem – Facility Management

4. Automatische informatieoverdracht naar Crawford Service

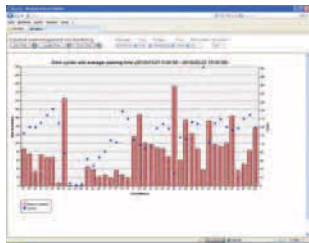
Als u een Crawford Serviceovereenkomst heeft, kunnen wij onze serviceorganisatie automatisch op de hoogte brengen en een onderhoudsbericht versturen.

5. Aansluiting met 3^{de} Facility Managementsystemen



Crawford Monitoringsysteem is gebaseerd op een open standaard OPC-server en is daarom gemakkelijk om aan te sluiten en real-time informatie te versturen naar een 3^{de} systeem.

6. Rapport en statistieken



Aangezien we alle activiteiten op de laad- en losplaats monitoren, kunnen wij statistieken genereren over het gebruik van de faciliteit met waardevolle informatie voor de onderhoudsplanning.

7. Vereisten

Processor

Min Pentium D 3 GHz.

RAM

Min 1 GB.

Harde schijf

10 GB vrije ruimte.

(de logging neemt 5-30MB/maand in beslag).

Printer

Compatibel met Microsoft Windows.

Interface

Om ons BUS-systeem aan te sluiten moet een vrije RS232- of USB-interface voorzien zijn.

Software-eisen

Windows 2000, Windows XP Professional, Windows 2000 Server, Windows 2003 Server R1 en R2, Windows 2008 Server, inclusief Microsoft .NET 1.1.

8. Kabelspecificatie UNITRONIC® BUS PA

Transmissietechnologie RS485

Bundel van dunne koperleidingen, kernen "twisted pair", afscherming van geweven koperdraden.

Temperatuurbereik: vaste kabels -30°C tot +60°C

Geleiderweerstand: max. 44 Ohm/km

Karakteristieke impedantie: (lus) 100 +/- 20 Ohm

Paar/kernen en diameter in mm: 1 x 2 x 1,0 Ø

Crawford kan veel meer doen

Onze mensen zijn experts in het geven van het juiste advies om uw algemene onderhoudskosten te verlagen.

Over Crawford

Met behulp van onze wereldwijde expertise gecombineerd met lokale verkoops-, service- en ondersteuningsteams levert Crawford poorten en laad- en lossystemen waarop u altijd kunt bouwen, dag in dag uit. Dat is de reden waarom meer dan een miljoen klanten kiezen voor Crawford als leverancier van oplossingen.

www.crawfordsolutions.com

 **Crawford**
ASSA ABLOY