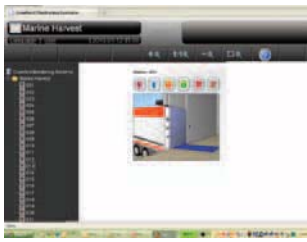




# Crawford Monitoringsysteem – Navigatie & Dock Management



Het systeem kan ook worden geupgraded met:

- De functie om de poort op afstand te openen & te sluiten.
- De SMS-functie zodat de gebruiker, via het systeem, een SMS-bericht kan versturen naar de vrachtwagenchauffeur met informatie: Ga naar laad- en losplaats nr., Ga naar de parking, Neem contact op met de transportplanner of enig bericht naar keuze en dat in verschillende talen.
- Een verbinding met uw RFID Gate om u te informeren indien verkeerde goederen geladen zijn in een vrachtwagen.

## 4. Integratie van camerazicht



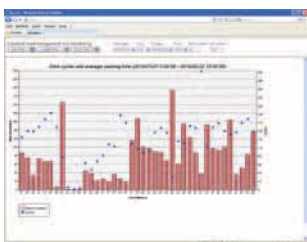
Het systeem kan gemakkelijk geupgraded worden en we kunnen ook live camerazicht leveren en integreren over de activiteit op de laad- en losplaats.

## 5. Verbinding met ERP - WMS - TMS-systemen



Crawford Monitoringsysteem is gebaseerd op een open standaard OPC-server en is daarom gemakkelijk om aan te sluiten en real-time informatie te versturen naar een 3<sup>de</sup> systeem.

## 6. Activiteitenrapporten



Aangezien we alle activiteiten op de laad- en losplaats monitoren, kunnen wij een statistieken genereren over het gebruik van de faciliteit, bv.: gemiddelde tijd dat de poort is geopend, gemiddelde docktijd op de laad- en losplaats. De rapporten zijn beschikbaar in Microsoft excel-formaat.

## 7. Vereisten

### Processor

Min Pentium D 3 GHz.

### RAM

Min 1 GB.

### Harde schijf

10 GB vrije ruimte.

(de logging neemt 5-30MB/maand in beslag).

### Printer

Compatibel met Microsoft Windows.

### Interface

Om ons BUS-systeem aan te sluiten moet een vrije RS232- of USB-interface voorzien zijn.

### Software-eisen

Windows 2000, Windows XP Professional, Windows 2000 Server, Windows 2003 Server R1 en R2, Windows 2008 Server, inclusief Microsoft .NET 1.1.

## 8. Kabelspecificatie UNITRONIC® BUS PA

Transmissietechnologie RS485

Bundel van dunne koperleidingen, kernen "twisted pair", afscherming van geweven koperdraden.

Temperatuurbereik: vaste kabels -30°C tot +60°C

Geleiderweerstand: max. 44 Ohm/km

Karakteristieke impedantie: (lus) 100 +/- 20 Ohm

Paar/kernen en diameter in mm: 1 x 2 x 1,0 Ø

## Crawford kan veel meer doen

Onze mensen zijn experts in het geven van het juiste advies om uw dock management te verbeteren. Crawford heeft de producten en kennis om u te helpen uw nieuwe faciliteit te ontwerpen en/of een bestaande faciliteit te moderniseren.

## Over Crawford

Met behulp van onze wereldwijde expertise gecombineerd met lokale verkoops-, service- en ondersteuningsteams levert Crawford poorten en laad- en lossystemen waarop u altijd kunt bouwen, dag in dag uit. Dat is de reden waarom meer dan een miljoen klanten kiezen voor Crawford als leverancier van oplossingen.

[www.crawfordsolutions.com](http://www.crawfordsolutions.com)

