

Crawford Monitoring System – Facility Management

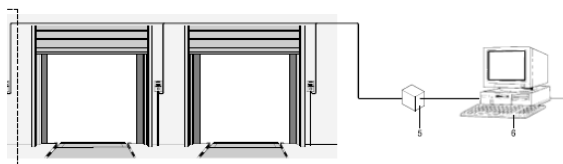
För att fungera korrekt behöver din anläggning aktivt förebyggande underhåll

Crawford Monitoring System ger en servicestatus i realtid för portar och lastbryggor. Om en felkod ges meddelas Crawford's serviceorganisation automatiskt så att de snabbt kan åtgärda problemet. Annan underhållsinformation kan enkelt integreras, vilket ytterligare minskar de totala kostnaderna.

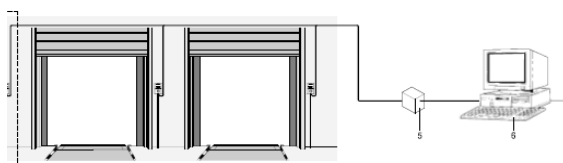
Alla portar, lastbryggor och uppblåsbara vädertätningar kan anslutas till Monitoring Systems server, vilket ger möjlighet att kontrollera, övervaka och rapportera ett stort antal aspekter i en anläggning. Din anläggning är säkrare och du kan visa hur.

Hur fungerar det?

1. Varje port/lastbrygga är ansluten till en dator via en "BUS-kabel"

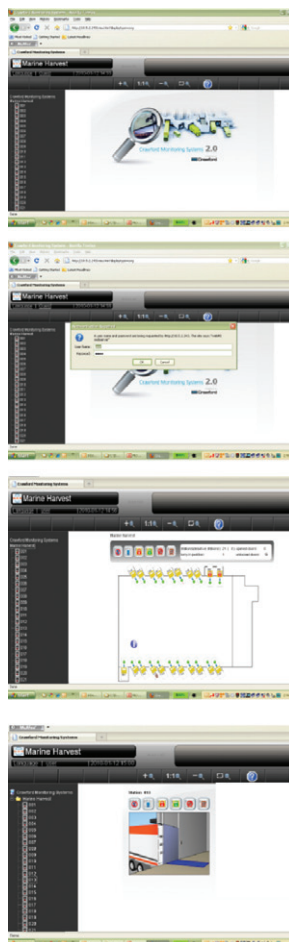


Crawford-produkter med i-supervision eller 950-dockningsstyr-enheter kan anslutas direkt till servern via en anslutningslåda.



Produkter med andra styrenheter är anslutna via en D2G-kommunikationsenhet.

2. Vi installerar ett webbaserat serverprogram på datorn som övervakar och kontrollerar aktiviteten vid portar och lastbryggor



Servern kan anslutas till intranätet eller Internet. Programvaran kan även vid behov installeras på en virtuell server.

Åtkomsten till webbplatsen skyddas av inloggning med användarnamn och lösenord, vilket gör det möjligt att ha användare med olika åtkomsträttigheter.

Användaren har ständig översikt över anläggningen och får information om varje ports eller lastbryggas larmstatus. Vid behov kan man reservera en lastbrygga för underhåll eller annan anledning, och på så vis undvika att störa produktionsflödet.

Med en detaljerad vy över lastbryggans status har användaren även tillgång till följande information:

- Porten öppen/stängd
- Lastbryggan aktiv
- Felkoder (Crawford-produkter)
- Antal cykler

Crawford Monitoring System – Facility Management

4. Automatisk informationsöverföring till Crawford Service

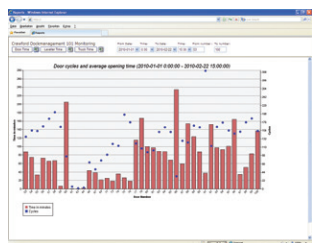
Om du har ett Crawford underhållsavtal kan vi automatiskt meddela och skicka underhållsmeddelanden till vår underhållsorganisation.

5. Anslutning till trepartssystem för Facility Management Systems



Crawford Monitoring System är en öppen standard OPC-server och är därmed enkel att ansluta och använda för överföring av realtidsinformation till ett trepartssystem.

6. Rapporter och statistik



Då vi övervakar aktiviteten vid portar och lastbryggor kan vi skapa statistiska rapporter över användningen av anläggningen, vilket ger värdefull information för underhållsplanering.

7. Krav

Processor

Min. Pentium D 3 GHz.

RAM

Min. 1 GB.

Hårddisk

10 GB ledigt utrymme. (loggningen kräver 5-30MB/månad).

Skrivare

Microsoft Windows-kompatibel.

Gränssnitt

För anslutning till vårt BUS-system skall ett fritt RS232- eller USB-gränssnitt tillhandahållas.

Programvarukrav

Windows 2000, Windows XP Professional, Windows 2000 Server, Windows 2003 Server R1 och R2, Windows 2008 Server, inklusive Microsoft .NET 1.1.

8. Kabelspecifikation UNITRONIC® BUS PA

Överföringsteknik RS 485

Ledningar av tunna koppartrådar, partvinnade, med skärm av koppartrådar

Temperaturintervall: fastmonterad -30°C till +60°C

Ledningsresistans: max. 44 Ohm/km

Karakteristisk impedans: (slinga) 100 +/- 20 Ohm

Par/kärna och diameter i mm: 1 x 2 x 1,0 Ø

Crawford kan göra mycket mer

Våra medarbetare är experter på att ge dig rätt råd för att minska dina totala underhållskostnader.

Om Crawford

Med vår globala expertis i kombination med lokal försäljning, service och stöd, kan Crawford leverera portar och dockningsystem som garanterar tillförlitlig drift dygnet runt. Detta är anledningen till att mer än en miljon kunder väljer Crawford som sin främsta leverantör av lösningar.

www.crawfordsolutions.se

 **Crawford**
ASSA ABLOY