



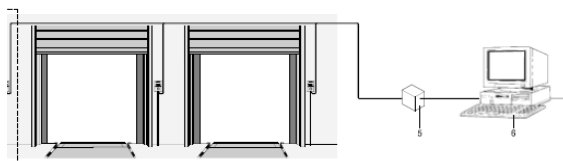
## Crawford Monitoring System – Navigation & Dock Management

### Hur kan du minska stockning vid ditt dockningsområde?

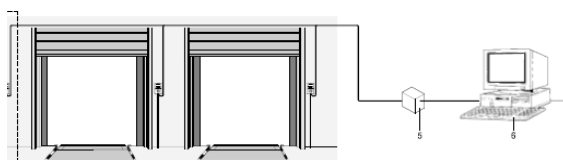
Ett bra sätt att öka trafikhastigheten och därmed effektiviteten i en logistikanläggning är att minska den tid som ingen lastbil – eller fel lastbil – står vid en lastbrygga. Ett Crawford Monitoring System visar i realtid vilka lastbryggor som är upptagna eller lediga, och hur länge. Det gör det möjligt att reservera lastbryggor för dockningsaktiviteter och informera förare via SMS.

### Hur fungerar det?

#### 1. Varje port/lastbrygga är ansluten till en dator via en "BUS-kabel"

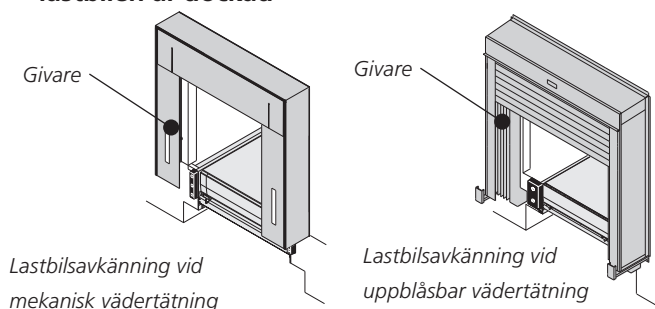


Crawford-produkter med i-supervision eller 950-dockningsstyr-enheter kan anslutas direkt till servern via en anslutningslåda.



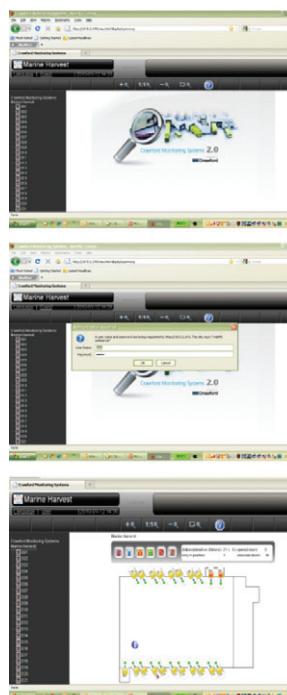
Produkter med andra styrenheter är anslutna via en D2G-kommunikationsenhet.

#### 2. Vid kajen installerar vi en sensor som känner av som lastbilen är dockad



Eftersom det sammanställer information från kameror och andra datakällor (RFID, kortläsare o.s.v.) uppdateras systemet i realtid. Alla kajer kan anslutas till Monitoring Systems server, vilket ger möjlighet att kontrollera, övervaka och rapportera ett stort antal aspekter i en anläggning. Du är mer effektiv och du kan visa hur.

#### 3. Vi installerar ett webbaserat serverprogram på datorn som övervakar och kontrollerar aktiviteten vid portar och lastbryggor

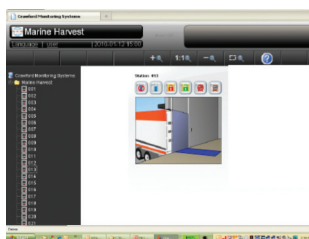


Servern kan anslutas till intranätet eller Internet. Programvaran kan även vid behov installeras på en virtuell server.

Åtkomsten till webbplatsen skyddas av inloggning med användarnamn och lösenord, vilket gör det möjligt att ha användare med olika åtkomsträttigheter.

Användaren får en översiktsbild, som i ett kontrolltorn, av anläggningen och får fullständig kontroll över vad som händer vid lastbryggorna och vilken kaj som är ledig eller upptagen. Med den detaljerade vyn kan användaren styra aktiviteten vid kajen. Användaren vet vilken lastbrygga som är ledig eller upptagen och vet när lastbilar anländer eller lämnar anläggningen. Kajer kan reserveras för särskilda lastbilar eller underhållsarbete.

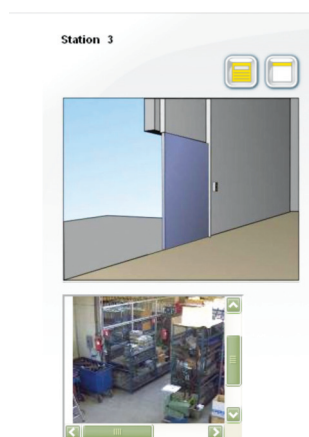
# Crawford Monitoring System – Navigation & Dock Management



Systemet kan även uppgraderas med:

- Fjärrstyrningsfunktionen för öppning och stängning av porten
- SMS-funktionen så att användaren kan skicka ett SMS-meddelande via systemet till lastbilsföraren med information: Åk till kaj nr., åk till parkeringen, kontakta transportplan, eller andra meddelanden som du väljer och som finns tillgängliga på flera olika språk.
- En anslutning till din RFID-grind för att meddela om en lastbil lastas med fel varor.

## 4. Integrering av kameravy



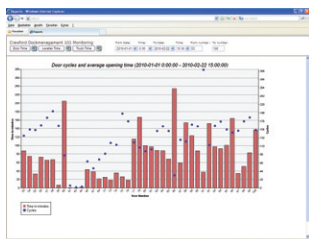
Systemet kan enkelt uppgraderas och vi kan även leverera och integrera kameraövervakning i realtid i verksamheten.

## 5. Anslutning till ERP-, WMS- och TMS-system



Crawford Monitoring System är en öppen standard OPC-server och är därmed enkel att ansluta och använda för överföring av realtidsinformation till ett trepartssystem.

## 6. Aktivitetsrapporter



Då vi övervakar aktiviteten vid kajen kan vi skapa statistiska rapporter över användningen av anläggningen, t.ex.: portens genomsnittliga öppningstid, genomsnittlig tid vid lastbryggan samt genomsnittlig tid för bil vid lastkaj. Rapporterna finns tillgängliga i Microsoft Excel-format.

## 7. Krav

### Processor

Min. Pentium D 3 GHz.

### RAM

Min. 1 GB.

### Hårddisk

10 GB ledigt utrymme. (loggningen kräver 5-30MB/månad).

### Skrivare

Microsoft Windows-kompatibel.

### Gränssnitt

För anslutning till vårt BUS-system skall ett fritt RS232- eller USB-gränssnitt tillhandahållas.

### Programvarukrav

Windows 2000, Windows XP Professional, Windows 2000 Server, Windows 2003 Server R1 och R2, Windows 2008 Server, inklusive Microsoft .NET 1.1.

## 8. Kabelspecifikation UNITRONIC® BUS PA

Överföringsteknik RS 485

Ledningar av tunna koppartrådar, partvinnade, med skärm av koppartrådar

Temperaturintervall: fastmonterad –30°C till +60°C

Ledningsresistans: max. 44 Ohm/km

Karakteristisk impedans: (slinga) 100 +/- 20 Ohm

Par/kärna och diameter i mm: 1 x 2 x 1,0 Ø

## Crawford kan göra mycket mer

Våra medarbetare är experter på att ge dig rätt råd för att förbättra din dockningshantering. Crawford har produkter och kunskap som hjälper dig att designa din nya anläggning och/eller modernisera din befintliga.

## Om Crawford

Med vår globala expertis i kombination med lokal försäljning, service och stöd, kan Crawford leverera portar och dockningsystem som garanterar tillförlitlig drift dygnet runt. Detta är anledningen till att mer än en miljon kunder väljer Crawford som sin främsta leverantör av lösningar.

[www.crawfordsolutions.se](http://www.crawfordsolutions.se)

